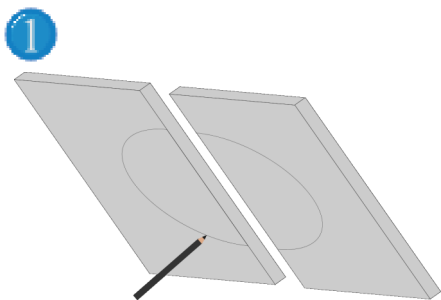


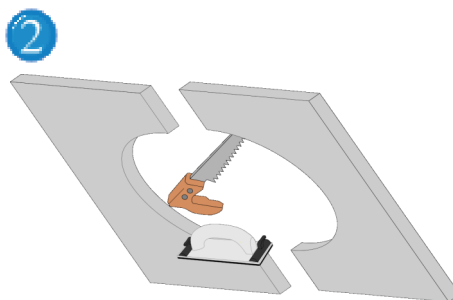
MANUAL DE INSTRUCCIONES - SISTEMA R

R

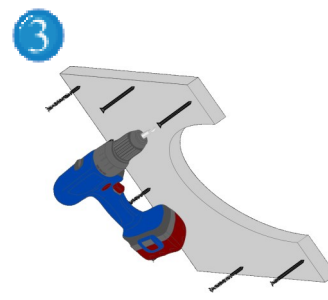
Para techos o paredes in placa de yeso - Puerta extraíble



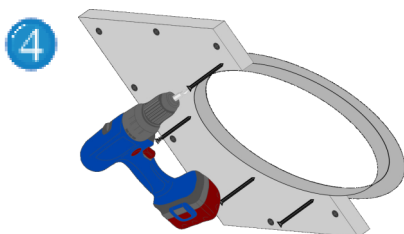
Dibujar el contorno del marco exterior sobre la placa donde será instalada la trampilla, de manera que mitad sea sobre una mitad de la placa, y mitad sobre la otra (dimensione de la trampilla: + 5 mm).



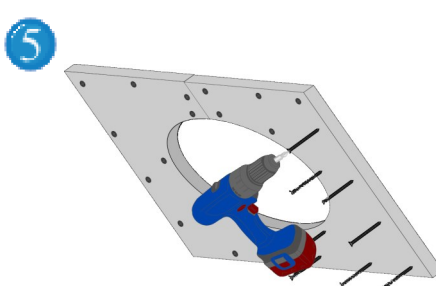
Cortar la apertura de la pared o del techo (con serrucho o sierra de arco). Tener cuidado que los ángulos sean rectos y sin ningún residuo. Limpiar ligeramente con papel de lija el contorno interior.



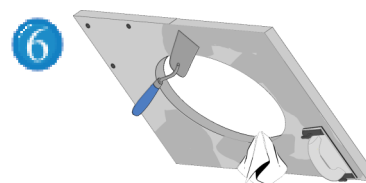
Fijar una mitad de la placa a la pared o al techo, con tornillos autoperforantes.



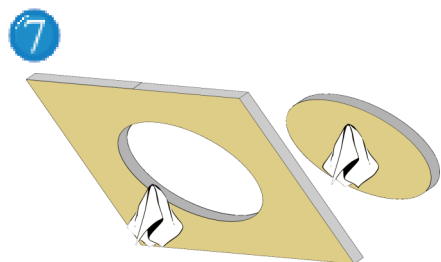
Separar el marco exterior de la trampilla y fijarlo en el corte realizado sobre la pared o sobre el techo. Para la aplicación sobre pared, tener en consideración que los cierres de click tiene que quedar en la parte superior. Presionar el marco exterior contra la pared desde la parte posterior y fijarlo con tornillos autoperforantes.



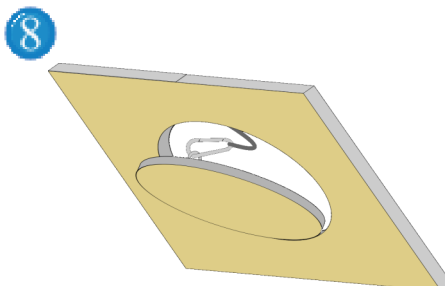
Fijar la segunda parte de la placa de yeso, atornillando también la segunda parte del marco exterior.



Enmasillar alrededor del marco exterior, a la pared o al techo de placa de yeso, cubriendo los tornillos. Enmasillar la puerta si es necesario. Después de enmasillar, limpiar los dos marcos (interior y exterior) si quedan residuos. Limpiar siempre los marcos durante el montaje para evitar problemas de funcionalidad de la trampilla. Una vez la masilla esté completamente seca, corregir eventuales desniveles.



Cubrir atentamente los cierres de click antes de pintar y limpiar eventuales residuos de pintura sobre los dos marcos (interior y exterior).



Enganchar el cable de seguridad y cerrar la tapa. El cable de seguridad debe quedar cerrado, después de cada apertura.

ATENCIÓN:

Cada puerta es producida sobre un marco específico. Las puertas no son intercambiables.

Para la aplicación sobre pared, tener en consideración que los cierres de click tiene que quedar en la parte superior.

trampillas de inspección by

FF Systems
España

FF SYSTEMS SL - Plaza des Cos, 8-3° 07500 Manacor/Mallorca
www.ffsystems.es - info@ffsystems.es

