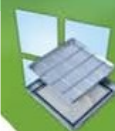


Instrucciones de Montaje Tapa de Inspección - SISTEMA PRO+ TH - PRO+ MTH térmico



1



Revisar el contenido de su pedido (llaves de sujeción + tornillos + tapones para tornillos + rejilla)

2



Doblar las garras para garantizar un anclaje seguro y estable sobre el cemento.

3



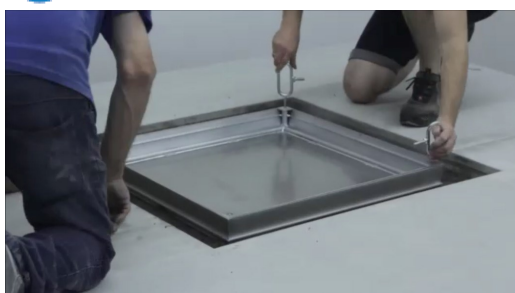
Remover los tapones, abrir los tornillos por medio de las llaves de sujeción y extraer el contenedor, que se encuentra en el marco exterior .

4



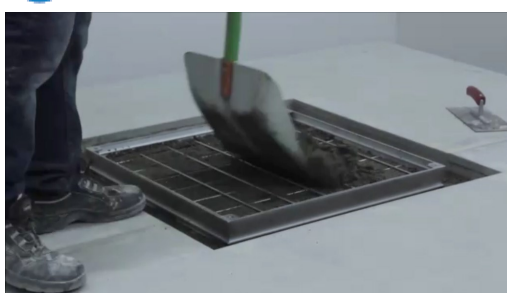
Colocar el marco exterior sobre la perforación en el suelo, asegurándose que quede a ras. Debe quedar un espacio de al menos 130 mm para cementar.

5

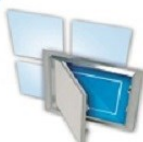


Insertar de nuevo el contenedor, atornillar y colocar los tapones. Verificar que la posición de la tapa sea correcta.

6

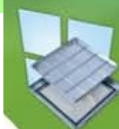


Colocar la rejilla y rellenarla hasta el borde o a ras de el acabado. Cementar el exterior de la tapa de la misma manera (hasta el borde o a ras del acabado) Tener cuidado que la rejilla quede completamente cubierta y que los tornillos y los perfiles estén protegidos.



Instrucciones de montaje - Tapa de inspección

SISTEMA PRO+ TH - PRO+ MTH térmico

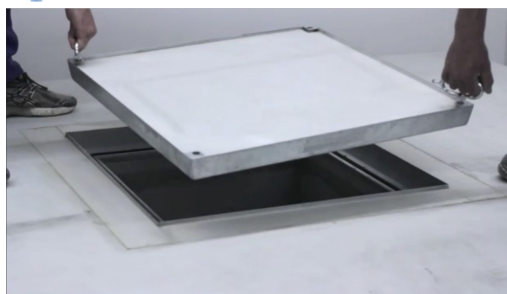


7



Una vez que el cemento llegue al 80% de resistencia (aproximadamente), limpiar las superficies visibles de la trampilla de inspección.

8



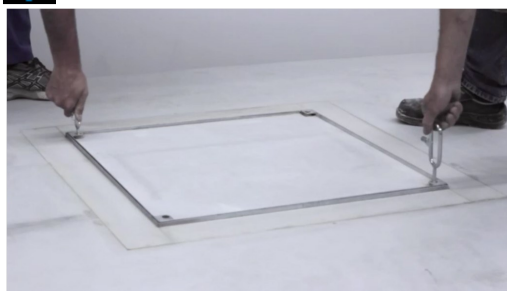
Abrir la tapa una vez el cemento esté completamente seco.

9



Insertar el aislamiento térmico en le marco exterior. El aislamiento térmico no es transitable.

10



Cerrar la tapa de inspección.

11



Cuando el cemento esté completamente seco aplicar el acabado sobre el contenedor y sobre el marco exterior.

12



Limpiar los perfiles visibles de la tapa, asegurar los tornillos y cubrirlos con los tapones.

