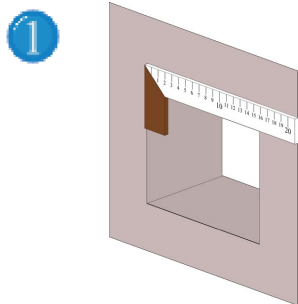


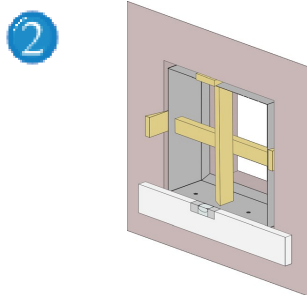
Instrucciones de montaje - SISTEMA MW

MW

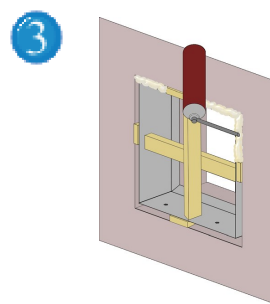
Para aplicación sobre concreto— Puerta extraíble



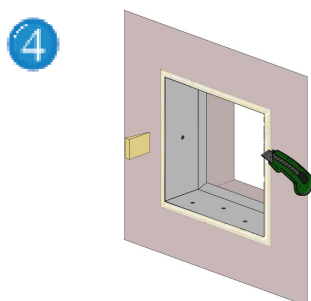
1 Verificar las dimensiones del corte en la pared y las dimensiones de la trampilla (dimensiones de la trampilla + 5 mm). Limpiar suavemente con papel de lija el contorno interior para eliminar desniveles.



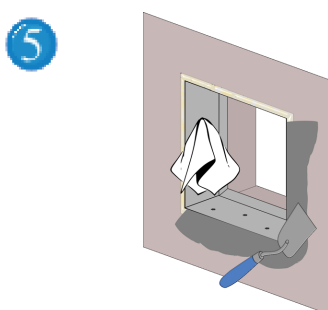
2 Insertar el marco exterior en el corte. Con el auxilio de una niveladora de burbuja, señalar el marco y empalmarlo con unos tacos de madera e insertar las transversales horizontales y verticales. Tener cuidado de la dirección de la apertura: los cierres de click tienen que quedar en la parte superior.



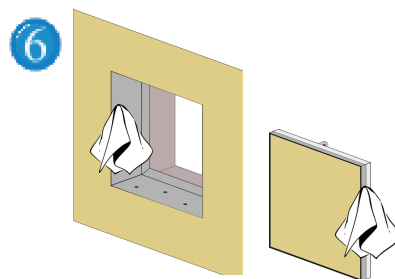
3 Aplicar espuma de poliuretano en la hendidura que queda entre el marco y el concreto (o el ladrillo). Dejar secar la espuma por el tiempo que indiquen las instrucciones del producto.



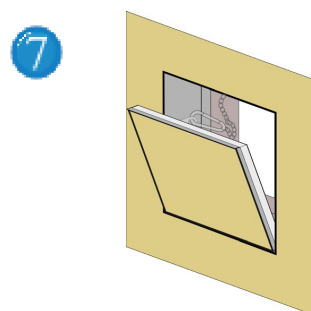
4 Una vez que la espuma este seca, quitar los tacos y las transversales, y remover la espuma en exceso.



5 Enmasillar la puerta y la parte exterior de la trampilla.



6 Después de enmasillar y pintar limpiar los dos marcos (interno y externo) de eventuales residuos. Esto es fundamental para que la trampilla funcione correctamente.



7 Insertar la puerta con los pernos de cono hacia abajo, haciéndolos coincidir con las correspondientes perforaciones que se encuentran sobre el marco exterior. Enganchar las cadenas de seguridad y cerrar la trampilla. Las cadenas debe quedar siempre enganchadas.

IMPORTANTE:

Cada puerta es producida sobre un marco específico. Las puertas no se pueden intercambiar.

APLICACION SOLO CON APERTURA DE ARRIBA HACIA ABAJO.

Trampillas de Inspección by

FF Systems
España

FF SYSTEMS SL - Plaza des Cos, 8-3° 07500 Manacor/Mallorca
www.ffsystems.es - info@ffsystems.es

