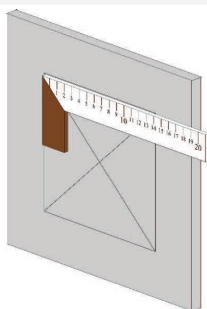


# Instrucciones de montaje - SISTEMA JA

JA

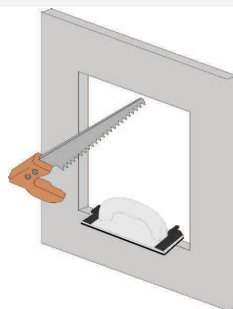
Para paredes con apertura lateral de 90° - Puerta con bisagras fijas

1



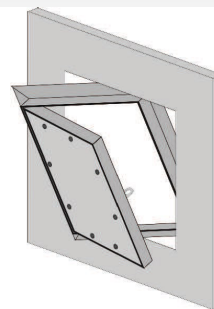
Medir el marco exterior y con ayuda de una falsa escuadra dibujar el perfil de la apertura sobre la pared en el cual la trampilla será instalada (dimensiones de la tapa + 5 mm)

2



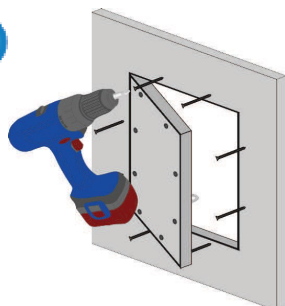
Cortar la apertura de la pared o del techo (con serrucho o sierra de arco). Tener cuidado que los ángulos sean rectos y sin ningún residuo. Limpiar ligeramente con papel de lija el contorno interior.

3



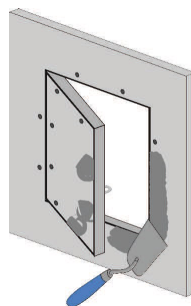
Insertar la trampilla en la apertura, haciéndola girar en diagonal hacia el interior del corte realizado.

4



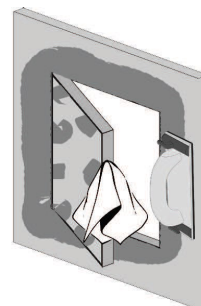
Sostener el marco exterior contra la pared desde el interior y fijarlo a la pared de placa de yeso, con tornillos autoperforantes a una distancia máxima entre ellos, de 17 cm.

5



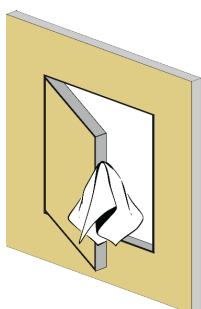
Enmasillar alrededor del marco exterior a la pared o al techo de placa de yeso, cubriendo los tornillos. Si es necesario, enmasillar también la puerta.

6



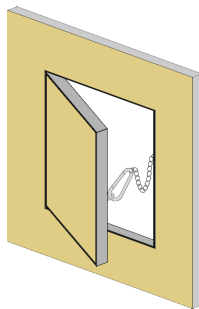
Después de enmasillar, limpiar los dos marcos (interior y exterior) si quedan residuos. Limpiar siempre los marcos durante el montaje para evitar problemas de funcionalidad de la trampilla. Una vez la masilla esté completamente seca, rectificar eventuales desniveles.

7



Cubrir atentamente los cierres de click antes de pintar y limpiar eventuales residuos de pintura sobre los dos marcos (interior y exterior).

8



Enganchar el cable de seguridad y cerrar la trampilla.

El cable de seguridad debe quedar cerrado, después de cada apertura.

## IMPORTANTE !!!

**Puerta con visagras fijas.**

**Montaje a pared solo con cierre lateral**

**Profundidad de la trampilla min. 6 cm**

**Luz libre = - 5 cm**

trampillas de inspección by

**FF Systems**  
España

FF SYSTEMS SL - Plaza des Cos, 8-3° 07500 Manacor/Mallorca  
www.ffsystems.es - info@ffsystems.es