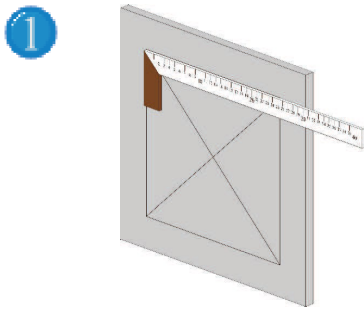


Instrucciones de montaje - SISTEMA F5 EI120

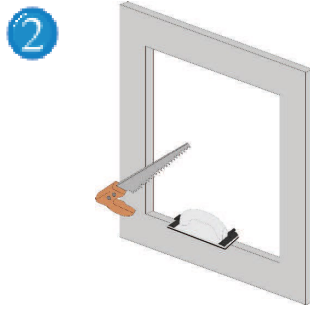
Para TRASDOSADOS / TABIQUES de placa de yeso - Puerta Extraíble - A PRUEBA DE FUEGO EI 120

F5



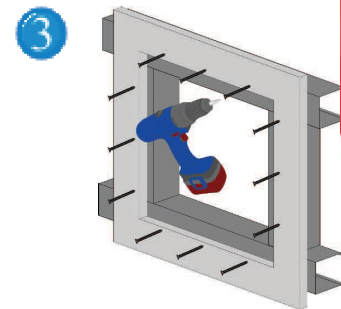
Medir el marco exterior y con ayuda de una falsa escuadra dibujar el perfil de la apertura en el trasdosado sobre el cual la trampa será instalada.

(dimensiones de la trampa +115 mm)

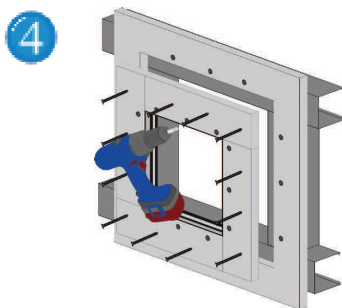


Cortar la apertura del trasdosado (con serrucho o sierra de arco).

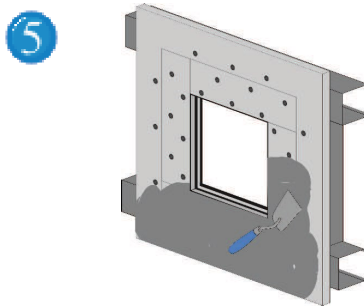
Tener cuidado que los ángulos sean rectos y sin ningún residuo. Limpiar ligeramente con papel de lija el contorno interior.



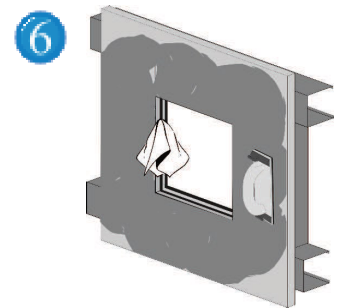
Montar los perfiles en forma de C alrededor de la apertura en la pared haciéndolos sobresalir hacia el interior de la apertura aproximadamente 2,5 cm.



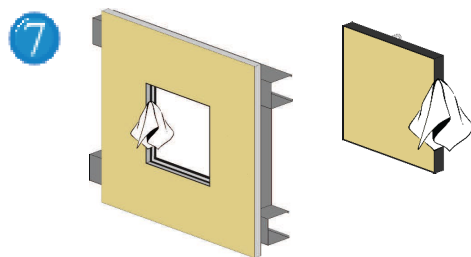
Remover la puerta de la trampa y presionar el marco exterior desde la parte anterior contra los perfiles en C. Durante el montaje, verificar que los cierres de click queden en la parte superior. Fijar el marco exterior a los perfiles en C con tornillos autoperforantes a una distancia máxima de 13 cm.



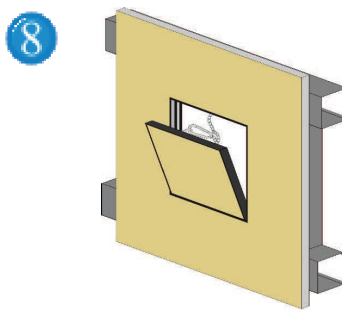
Enmasillar alrededor del marco exterior a la pared de placa de yeso, cubriendo los tornillos.



Después de enmasillar, limpiar los dos marcos (interior y exterior) si quedan residuos. Es muy importante limpiar siempre los marcos durante el montaje para evitar problemas de funcionalidad de la trampa. Una vez la masilla esté completamente seca, rectificar eventuales desniveles.



Cubrir atentamente los cierres de click antes de pintar y limpiar eventuales residuos de pintura sobre los dos marcos (interior y exterior). Tener cuidado de no dañar la junta: esta debe quedar intacta después de la instalación.



Insertar la puerta con los pernos hacia abajo, encajándolos en las perforaciones del marco exterior.

Enganchar el cable de seguridad y cerrar la trampa. El cable de seguridad debe quedar cerrado, después de utilizar la trampa.

IMPORTANTE:

Cada puerta es producida sobre un marco específico. Las puertas no son intercambiables.

APLICACION SOLO SOBRE TRASDOSADOS EN VERTICAL.

Verificar la distancia entre los montantes.

trampillas de inspección by

FF Systems
España

FF SYSTEMS SL - Plaza des Cos, 8-3° 07500 Manacor/Mallorca
www.ffsystems.es - info@ffsystems.es

