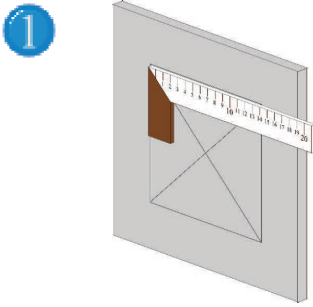


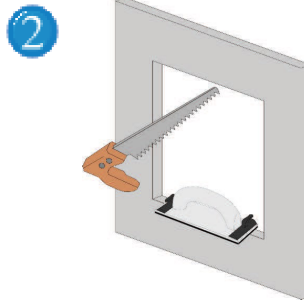
Instrucciones de montaje - SISTEMA F3 V2 para empotrar

Para paredes de placa de yeso - Puerta extraíble- para aplicación de baldosas y azulejos

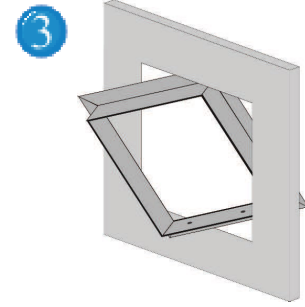
F3



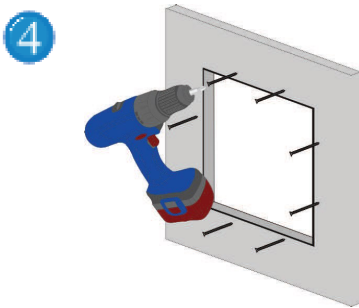
1 Medir el marco exterior y con ayuda de una falsa escuadra dibujar el perfil de la apertura sobre la pared en el cual la trampilla será instalada (dimensiones de la trampilla + 5 mm)



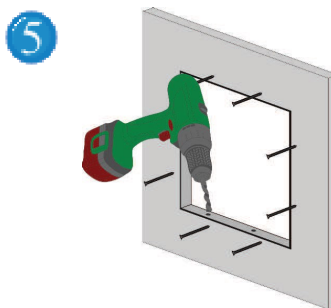
2 Cortar la apertura de la pared (con serrucho o sierra de arco). Tener cuidado que los ángulos sean rectos y sin ningún residuo. Limpiar ligeramente con papel de lija el contorno interior.



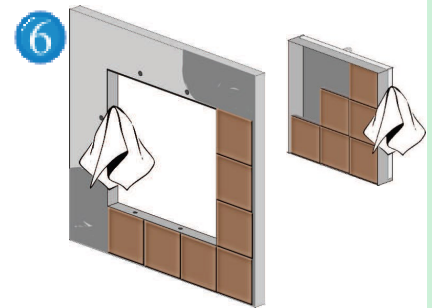
3 Insertar el marco exterior de la trampilla en la apertura, haciéndolo girar en diagonal hacia el interior del corte realizado. Los click de cierre deben quedar en la parte superior.



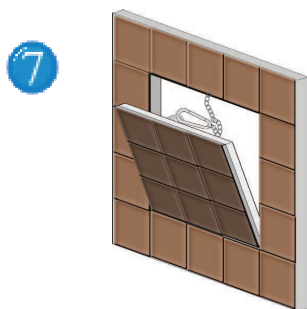
4 Sostener el marco exterior contra la pared desde el interior y fijarlo a la pared de placa de yeso, con tornillos autoperforantes a una distancia máxima entre ellos, de 17 cm.



5 Con una broca de $\varnothing 6$ mm perforar la placa de yeso de 1 cm aproximadamente, a través de los las perforaciones existentes en el marco, para que puedan albergar los pernos de la trampilla.



6 Aplicar el pegante para baldosas en el interior del marco de la puerta y en el exterior del marco sobre la pared, dejándolos visibles. Aplicar las baldosas. Limpiar los dos marcos (interior y exterior) si quedan residuos. Es muy importante limpiar siempre los marcos durante el montaje para evitar problemas de funcionalidad de la trampilla.



7 Insertar la puerta con los pernos dirigidos hacia abajo, encajándolos en las perforaciones del marco exterior. Enganchar el cable de seguridad y cerrar la trampilla.

El cable de seguridad debe quedar cerrado, después utilizar la trampilla.

IMPORTANTE:

VERIFICAR QUE EL PESO DEL REVESTIMIENTO NO DIFICULTE EL FUNCIONAMIENTO DE LA TRAMPILLA.

UTILIZAR PEGANTES ESPECIFICOS PARA EL SOPORTE INTERNO DE LA COMPUERTA.

IMPORTANTE:

Cada puerta es producida sobre un marco específico. Las puertas no son intercambiables.

APLICACIÓN SOLO SOBRE PARED CON APERTURA DE ARRIBA HACIA ABAJO.

trampillas de inspección by

FF Systems
España

FF SYSTEMS SL - Plaza des Cos, 8-3° 07500 Manacor/Mallorca
www.ffsystems.es - info@ffsystems.es

