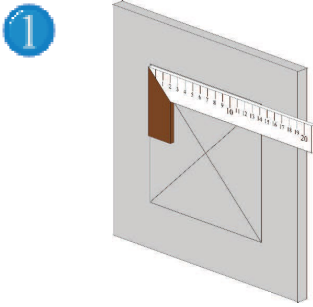


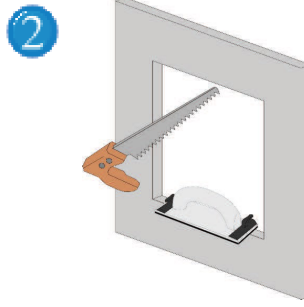
# Instrucciones de montaje - SISTEMA F3 V1 a ras de pared

Para paredes de placa de yeso - Puerta extraíble— para aplicación de baldosas y azulejos

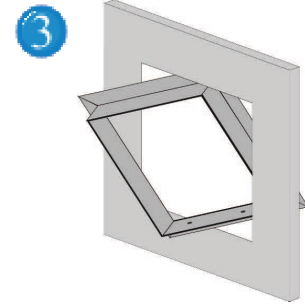
F3



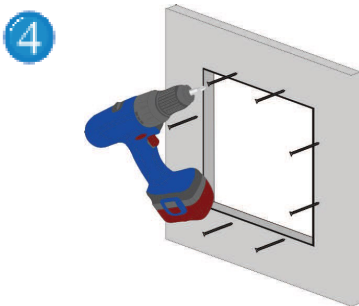
1 Medir el marco exterior y con ayuda de una falsa escuadra dibujar el perfil de la apertura sobre la pared en el cual la trampilla será instalada. (dimensiones de la trampilla + 5 mm)



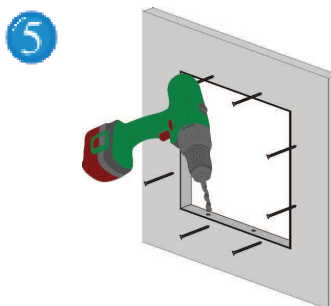
2 Cortar la apertura de la pared (con serrucho o sierra de arco). Tener cuidado que los ángulos sean rectos y sin ningún residuo. Limpiar ligeramente con papel de lija el contorno interior.



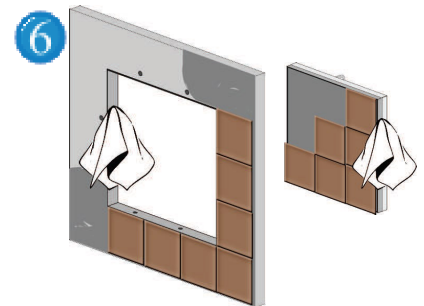
3 Insertar el marco exterior de la trampilla en la apertura, haciéndolo girar en diagonal hacia el interior del corte realizado. Los click de cierre deben quedar en la parte superior.



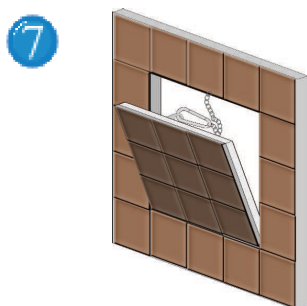
4 Sostener el marco exterior contra la pared desde el interior y fijarlo a la pared de placa de yeso, con tornillos autoperforantes a una distancia máxima entre ellos, de 17 cm.



5 Con una broca de  $\varnothing 6$  mm perforar la placa de yeso de 1 cm aproximadamente, a través de las perforaciones existentes en el marco, para que puedan albergar los pernos de la trampilla.



6 Aplicar el pegante para baldosas a ras del marco sobre la pared y sobre la compuerta de la trampilla, dejándolos visibles y aplicar las baldosas. Limpiar los dos marcos (interior y exterior) si quedan residuos. Es muy importante limpiar siempre los marcos durante el montaje para evitar problemas de funcionalidad de la trampilla.



7 Insertar la puerta con los pernos dirigidos hacia abajo, encajándolos en las perforaciones del marco exterior. Enganchar el cable de seguridad y cerrar la trampilla. El cable de seguridad debe quedar cerrado, después utilizar la trampilla.

## IMPORTANTE:

VERIFICAR QUE EL PESO DEL REVESTIMIENTO NO DIFICULTE EL FUNCIONAMIENTO DE LA TRAMPILLA.

UTILIZAR PEGANTES ESPECIFICOS PARA EL SOPORTE INTERNO DE LA PUERTA.

## IMPORTANTE:

Cada puerta es producida sobre un marco específico. Las compuertas no son intercambiables.

APLICACIÓN SOLO SOBRE PARED CON APERTURA DE ARRIBA HACIA ABAJO.

trampillas de inspección by

**FF Systems**  
España

FF SYSTEMS SL - Plaza des Cos, 8-3° 07500 Manacor/Mallorca  
www.ffsystems.es - info@ffsystems.es

