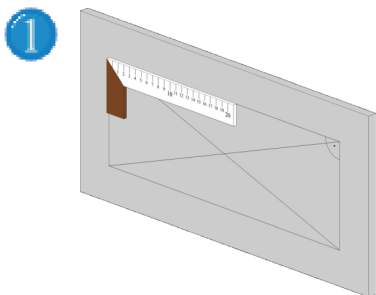


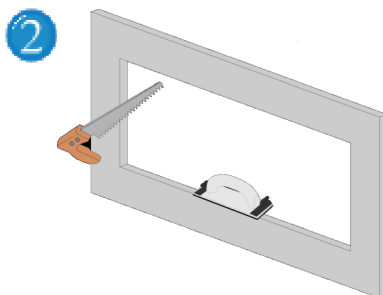
# Instrucciones de montaje - SISTEMA F1 DA

DA

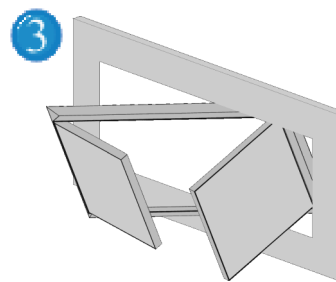
Para paredes DOBLE HOJA - Puerta con visagras fijas



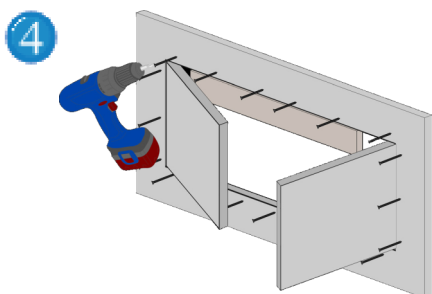
1 Medir el marco exterior y con ayuda de una falsa escuadra dibujar el perfil de la apertura sobre la pared en el cual la trampa será instalada (dimensiones de la tapa + 5 mm)



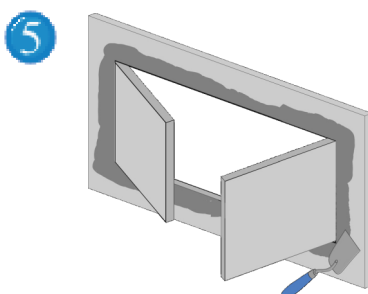
2 Cortar la apertura de la pared o del techo (con serrucho o sierra de arco). Tener cuidado que los ángulos sean rectos y sin ningún residuo. Limpiar ligeramente con papel de lija el contorno interior.



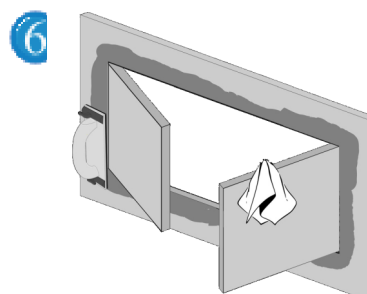
3 Insertar la trampa en la apertura, haciéndola girar en diagonal hacia el interior del corte realizado.



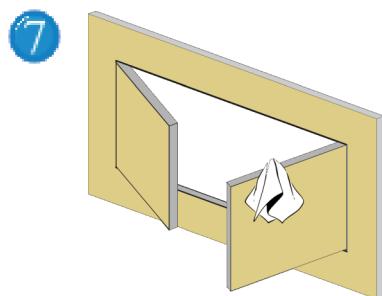
4 Sostener el marco exterior contra la pared desde el interior y fijarlo a la pared de placa de yeso, con tornillos autoperforantes a una distancia máxima entre ellos, de 17 cm.



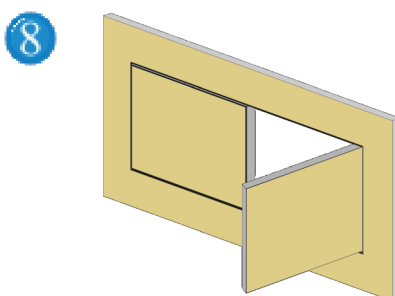
5 Enmasillar alrededor del marco exterior a la pared de placa de yeso, cubriendo los tornillos. Si es necesario, enmasillar también la puerta



6 Después enmasillar, limpiar los dos marcos (interior y exterior) si quedan residuos. Limpiar siempre los marcos durante el montaje para evitar problemas de funcionalidad de la trampa. Una vez la masilla esté completamente seca, rectificar eventuales desniveles.



7 Cubrir atentamente los cierres de click antes de pintar y limpiar eventuales residuos de pintura sobre los dos marcos (interior y exterior).



8 Enganchar el cable de seguridad y cerrar la trampa.

El cable de seguridad debe quedar cerrado, después de cada apertura.

trampillas de inspección by

**FF Systems**  
España

FF SYSTEMS SL - Plaza des Cos, 8-3° 07500 Manacor/Mallorca  
www.ffsystems.es - info@ffsystems.es



