

# Schachtabdeckung System MA-WT

Edelstahl - mit Öffnungshilfe, befahrbar, regensicher

MasterLine

**Belastung bis D400!**



Edelstahl

**NEW**

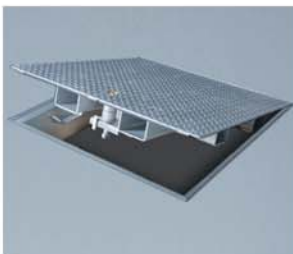
## Produktbeschreibung:

Die Schachtabdeckung System MA-WT ist mit einer Zarge aus 5 mm Edelstahl gefertigt und mit einer umlaufenden frost- und witterungsbeständigen Spezialdichtung versehen, die tagwasser- und geruchsdicht ist. Die Zarge wird bodengleich einbetoniert. Die Befestigung der Platte aus Edelstahl-Tränenblech erfolgt mit einem Schraub-Vorreiberverschluss inkl. einer Messing-Schutzkappe. Das Öffnen wird durch die hochwertigen Gasdruckfedern so unterstützt, dass die Schachtabdeckung von nur einer Person geöffnet und geschlossen werden kann. Eine Fallschutzvorrichtung verhindert das unkontrollierte Schließen. Die Aufbauhöhe beträgt 220 mm.

**Anwendungsmöglichkeit:** Für bodengleiche Schächte im Innen- oder Außenbereich, bei denen auf höchste Qualität besonderer Wert gelegt wird und die häufig und ohne besondere Kraftanstrengung geöffnet werden sollen. Speziell für Inspektions- und Revisionschächte, da für die regelmäßige Wartung das Öffnen und Schließen des Schachtes ohne nennenswerte Kraftanstrengung erfolgen kann.

## Belastung:

- B125 befahrbar nach DIN EN 124/DIN 1229
- D400 befahrbar nach DIN EN 124/DIN 1229



## Material:

- Zarge aus 5 mm Edelstahl und Platte aus 6/7,5 mm Edelstahl-Tränenblech

## Dichtung:

- Dichtungsprofil (insektensicher, witterungsbeständig, austauschbar) umlaufend an der Deckelunterseite angebracht

## Verschluss:

- Deckel mit einem Schraub-Vorreiberverschluss inkl. einer Messing-Schutzkappe

**Sonderanfertigungen:** Auf Anfrage können Sondermaße in jeder gewünschten Größe hergestellt werden.

**Öffnen:** Jeder FF Schachtabdeckung liegen Hebeschlüssel und eine Montageanleitung bei.

**Montage:** Die Montage muss fachgerecht nach unserer Montageanleitung erfolgen. Bei Typen mit Spezialdichtung ist besonders auf einen dichten Anschluss an das Zargenprofil zu achten.

## Optionen:

### Messingeinsatz

zum Einbau eines handelsüblichen Profil-Halbzylinders

### Profilzylinder

Profilhalbzylinder-Sicherheitsschloss (Zylinderlänge 41,5 mm) zum Einbau in den Messingeinsatz entspr. LKA-Empfehlungen

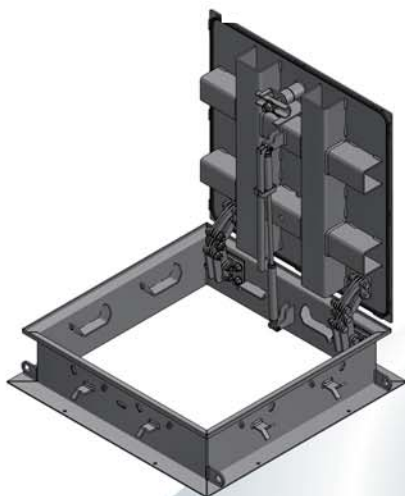
### Wärmeisolierung

30 mm starke Hartschaumisolierung im Deckel, durch 1 mm starkes Kaschierungsblech geschützt

Art.-Nr.	Rahmen- außenmaß	Lichtes Durchgangsmaß
MA-WT-600600E2-D	750 x 750 mm	600 x 600 mm
MA-WT-800800E2-D	950 x 950 mm	800 x 800 mm
MA-WT-10001000E2-D	1150 x 1150 mm	1000 x 1000 mm
MA-WT-12001200E2-D	1350 x 1350 mm	1200 x 1200 mm

**NEU:** Auch in verzinkter Ausführung lieferbar!

**NEU:** Auch in runder Ausführung lieferbar!



## Hinweis:

Befahrbare Schachtabdeckungen sind ausschließlich für den Einbau in Betriebsflächen mit nichtfließendem geschwindigkeitsbegrenztem Verkehr geeignet.

## Besondere Vorteile unseres Systems

- Mit Platte aus Edelstahl-Tränenblech
- Mit frost- und witterungsbeständiger Spezialdichtung
- Mit Befestigungsankern für sicheren Halt
- Mit zusätzlichen Querstreben zur Verstärkung
- Mit Gasdruckfedern als Öffnungshilfe
- Mit Kranösen zum einfachen Transport
- Absolut rostfrei

**FF Systembau**

Revisionsysteme

System MASTER