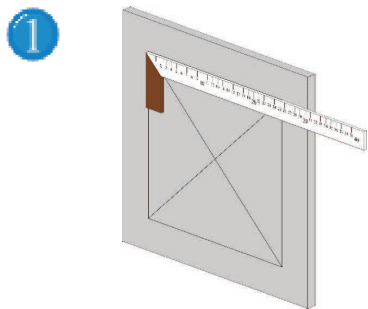


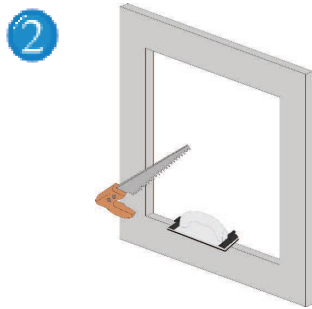
Instrucción de montaje - SISTEMA F5 EI30

Para TRADOSADOS / TABIQUES autoportante - Puerta extraíble - RESISTENTE AL FUEGO EI 30

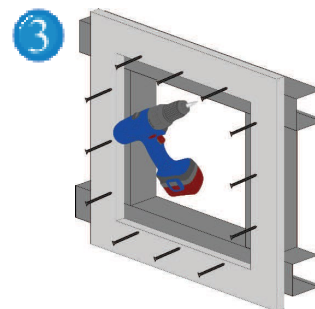
F5



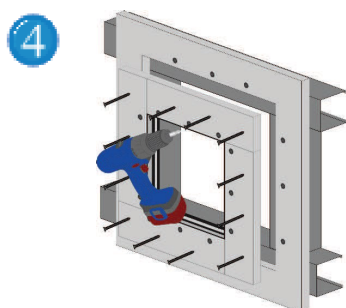
1 Medir el marco exterior y con el auxilio de una falsa escuadra dibujar el perfil de la apertura sobre la pared donde será instalada la trampa (dimensiones de la trampa + 115 mm).



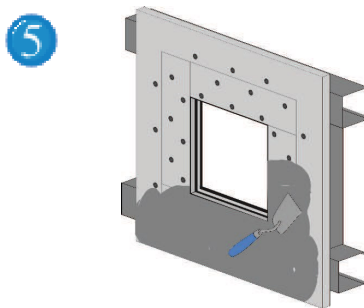
2 Cortar la apertura en el trasdosado (con serrucho o sierra de arco). Tener cuidados que los ángulos sean rectos y sin ningún residuo. Limpiar ligeramente con papel de lija el contorno interior.



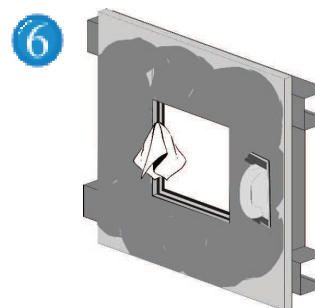
3 Montar los perfiles en forma de C alrededor de la apertura en la pared haciéndolos sobresalir hacia el interior del corte, de aproximadamente 2.5 cm.



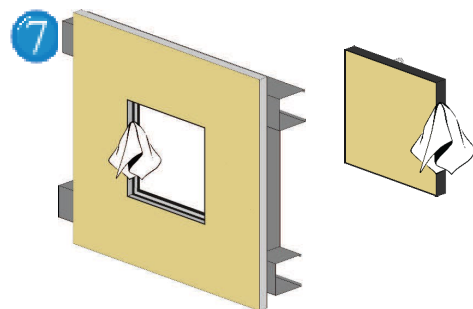
4 Remover la puerta de la trampa y presionar el marco exterior desde la parte anterior contra los perfiles en C. Durante el montaje, verificar que los cierres de click queden en la parte superior. Fijar el marco exterior a los perfiles en C con tornillos autoperforantes a una distancia máxima de 13 cm.



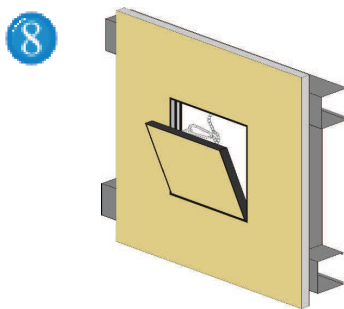
5 Enmasillar el contorno del marco al trasdosado, incluyendo los tornillos.



6 Después de enmasillar, limpiar los marcos de eventuales residuos. Esto es fundamental para que la trampa funcione correctamente. Una vez que la masilla esté completamente seca, rectificar eventuales desniveles.



7 Cubrir atentamente los cierres de click antes de pintar y limpiar eventuales residuos de pintura sobre los dos marcos (interior y exterior). Tener cuidado de no dañar la junta: esta debe quedar intacta después de la instalación.



8 Insertar la puerta con los pernos hacia abajo, encajándolos en las perforaciones del marco exterior. Enganchar las cadenas de seguridad y cerrar la trampa. Después de utilizar la trampa, las cadenas de seguridad deben quedar cerradas.

IMPORTANTE:

Cada puerta es producida sobre un marco específico. Las puertas no se pueden intercambiar.

APLICACIÓN SOLO SOBRE TRASDOSADO VERTICAL. Verificar siempre la distancia entre los montantes.

Placa 1 lado



Placa 2 lado



trampillas de inspección by

FF Systems
España

FF SYSTEMS SL - Plaza des Cos, 8-3° 07500 Manacor/Mallorca
www.ffsystems.es - info@ffsystems.es